



Japan Ice Hockey Federation

Kishi Memorial Hall, 1-1-1 Jinnan, Shibuya-ku, Tokyo 150-8050
TEL +81-3-3481-2404 FAX +81-3-3481-2407
e-mail: jihf@jihf.or.jp



2013/7/12

2013-14 JIHFスキルチャレンジ 大阪 開催要項

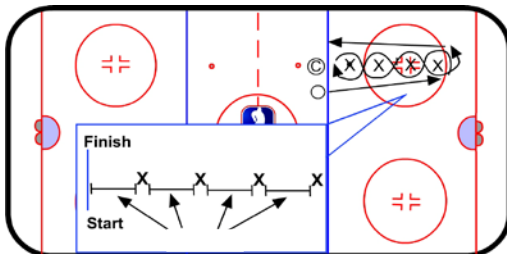
- 【事業名】 2013-14 JIHFスキルチャレンジ 大阪
※平成25年度スポーツ振興くじ助成金 スポーツ団体スポーツ活動助成事業
- 【主催】 公益財団法人日本アイスホッケー連盟
- 【共催/主管】 大阪府アイスホッケー連盟
- 【目的】 日ごろの練習で鍛えたアイスホッケーの技術を同世代の選手達と競い合う。また、全国の競技者のスキルレベル比較を行い、競争する事でスキルレベルの向上を目指す。
- 【実施日時】 2013年8月24日（土）

グループ	クラス	受付	競技説明	設置	ウォームアップ	競技・測定
グループ A	U16	18:00-18:30	18:30-18:45	19:15	19:25-19:35	19:35-20:45
グループ B	U16	20:00-20:30	20:30-20:45	21:00	21:10-21:20	21:20-22:30

- 【場所】 浪速アイススケート場
大阪市浪速区難波中3丁目8-8
- 【実施内容】 10種目の競技を行い、それぞれのタイム等を測定する。
※別紙、競技種目参照
※10種目を測定しなければ競技結果に反映できません。
- 【参加対象】 大阪府アイスホッケー連盟登録のU16（男子中学生）
※プレイヤーのみです。※各グループ最大20名
- 【持参品】 ・アイスホッケー防具一式 ・健康保険証（コピー可）
- 【参加費】 ・1,500円（当日集めます）
- 【結果発表】 競技結果を集計後、お申込みの際に記載した「参加者名」もしくは「ニックネーム」で日本アイスホッケー連盟のホームページに掲載いたします。年度トータルランキングについても、その都度、掲載いたします。
- 【旗の掲揚】 本事業開催時は会場内の目立つ場所にスポーツ振興くじ（toto）旗を掲揚する。
- 【その他】 ※競技中にケガをされた場合、病院への送迎などの対応はいたしますが、その後の一切の責任は負いかねますのでご了承ください。
※競技中のケガに対し、通院1日2,000円支給の傷害保険に加入いたしますが、個人での保険加入についてもご検討ください。
※参加の際に得た個人情報については、「JIHF スキルチャレンジ」以外には使用いたしません。

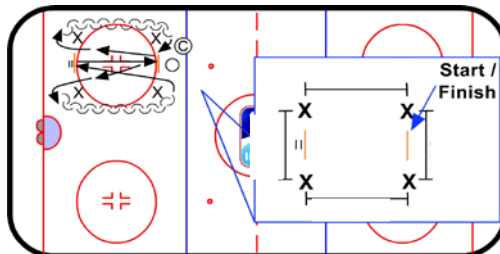
2013-14 JIHF スキルチャレンジ競技種目

①②コーンウィーブ



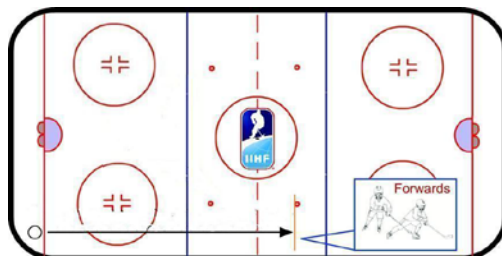
- ①パックを使わない
- ②パックを使いながら

③④トランジションスケート



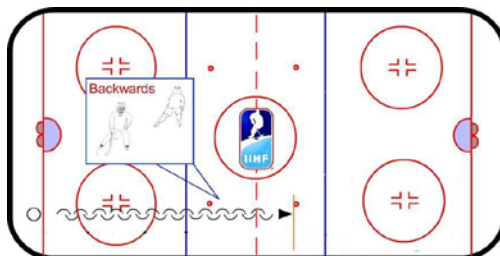
- ③パックを使わない
- ④パックを使いながら

⑤⑥フォアスピードスケート



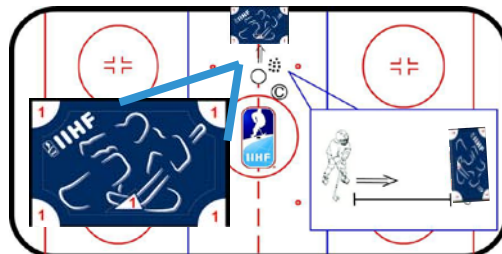
- ⑤パックを使わない
- ⑥パックを使いながら

⑦⑧バックスピードスケート



- ⑦パックを使わない
- ⑧パックを使いながら

⑨シュートアキュラシ



シューターチューターの穴に向け、
10シュート

⑩シュートスピード



シュートのスピードを計測